



Ne changez pas de mode de vie, améliorez-le.

Visto vous permet de voir, d'entendre et de parler aisément avec vos visiteurs depuis votre smartphone, que vous soyez à la maison ou bien dehors, en vacances ou au travail. **Où que vous soyez.**





Bien plus qu'une simple sonnette.

Visto est bien plus qu'une simple sonnette. Il s'agit d'un dispositif qui devient partie intégrante de votre vie. Conçu pour votre confort, pour vous permettre de profiter pleinement de votre jardin sans devoir répondre à la porte. Il s'agit d'un dispositif de sécurité qui vous permet de toujours savoir qui est derrière votre porte. Il peut vous donner des notifications de mouvements de façon à savoir quand vos enfants reviennent de l'école ou quand un client passe devant l'entrée de votre magasin. En réalité c'est quelque chose qui vous a manqué dans votre vie et vous ne le saviez même pas !



Caméra HD
VIDÉO HAUTE RÉOLUTION



Détection de mouvements
ENVOIE DES ALERTES SUR SMARTPHONE



Audio bidirectionnel
VIA HAUT-PARLEUR ET MICROPHONE INTÉGRÉS



Vision nocturne
PROTECTION 24 H/24, 7 JOURS/7 GRÂCE AUX LED INFRAROUGES



Connexion avec routeur domestique
AVEC CÂBLE ETHERNET OU WIFI SELON LE MODÈLE



Le plus fiable
LE BOUTON A ÉTÉ TESTÉ POUR RÉSISTER À PLUS DE 125 000 PRESSIONS



Façade interchangeable
BLANC NUAGE, ARGENT BRUME ET NOIR GRAPHITE



Design italien
POUR ÊTRE LE KIT LE PLUS « COOL » DE LA VILLE



Enregistrement Cloud
ENREGISTREMENT EN DIRECT VERS LE SERVICE CLOUD AVEC ABONNEMENT

VISTO. ENJOY THE SMART LIFE





Sécurité accrue.

La caméra Visto vous permet de surveiller l'intérieur de votre domicile ou votre lieu de travail, pour plus de confort et de sécurité. Connectez-vous et contrôlez ce que vos enfants sont en train de faire ou quel problème, votre chien pourrait avoir ? Être toujours là, même si vous êtes aux quatre coins du monde.



Caméra HD
VIDÉO HAUTE RÉOLUTION



Détection de mouvements
ENVOIE DES ALERTES SUR SMARTPHONE



Audio bidirectionnel
PARLEZ ET ÉCOUTEZ À QUICONQUE CHEZ VOUS



Vision nocturne
JUSQU'À 5 M AVEC LEDS INFRAROUGES



Connecté en Wi-Fi
POUR TRANSMETTRE EN DIRECT LES IMAGES À VOTRE
SMARTPHONE



Enregistrement Cloud
ENREGISTREMENT EN DIRECT AU SERVICE CLOUD AVEC
ABONNEMENT



Repérez le moindre détail.

La caméra extérieure visto vous permet d'obtenir des vues alternatives de l'extérieur de votre maison, de votre lieu de travail et de votre cour. Elle permet d'avoir un niveau supplémentaire de sécurité et de surveillance d'espaces tels que passages, garages, entrées et allées.



Caméra HD
VIDÉO HAUTE RÉOLUTION



Détection de mouvements
ENVOIE DES ALERTES SUR SMARTPHONE



Protection IP65
PROTÉGÉE CONTRE LA PLUIE



Vision nocturne
JUSQU'À 24 M AVEC DES LEDS INFRAROUGES



Connexion Wi-Fi ou PoE
POUR GARANTIR UNE TRANSMISSION CONSTANTE



Enregistrement Cloud
ENREGISTREMENT EN DIRECT AU SERVICE CLOUD AVEC
ABONNEMENT

VISTO. ENJOY THE SMART LIFE





Toujours avec vous.

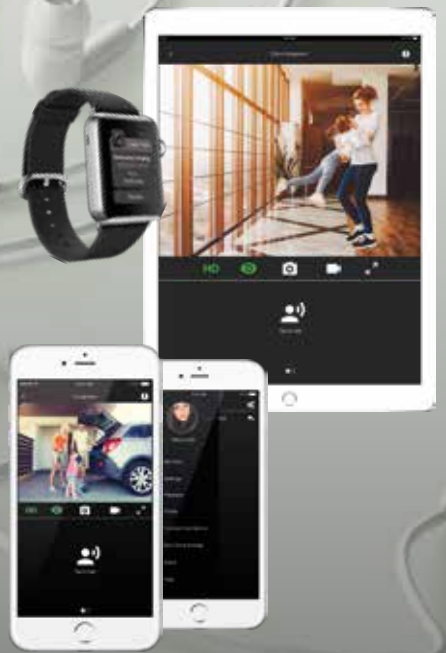
Visto App est la principale interface qui permet aux utilisateurs d'interagir aisément avec leur sonnette et leurs caméras Visto. Elle permet une communication bidirectionnelle intégrale en vidéo HD et une qualité audio limpide comme du cristal pendant que vous regardez toutes vos caméras de sonnette et caméras accessoires dotant éventuellement votre système avec la possibilité de regarder toutes les images et vidéos enregistrées dans votre dispositif ou dans le Cloud.



VISTO. ENJOY THE SMART LIFE



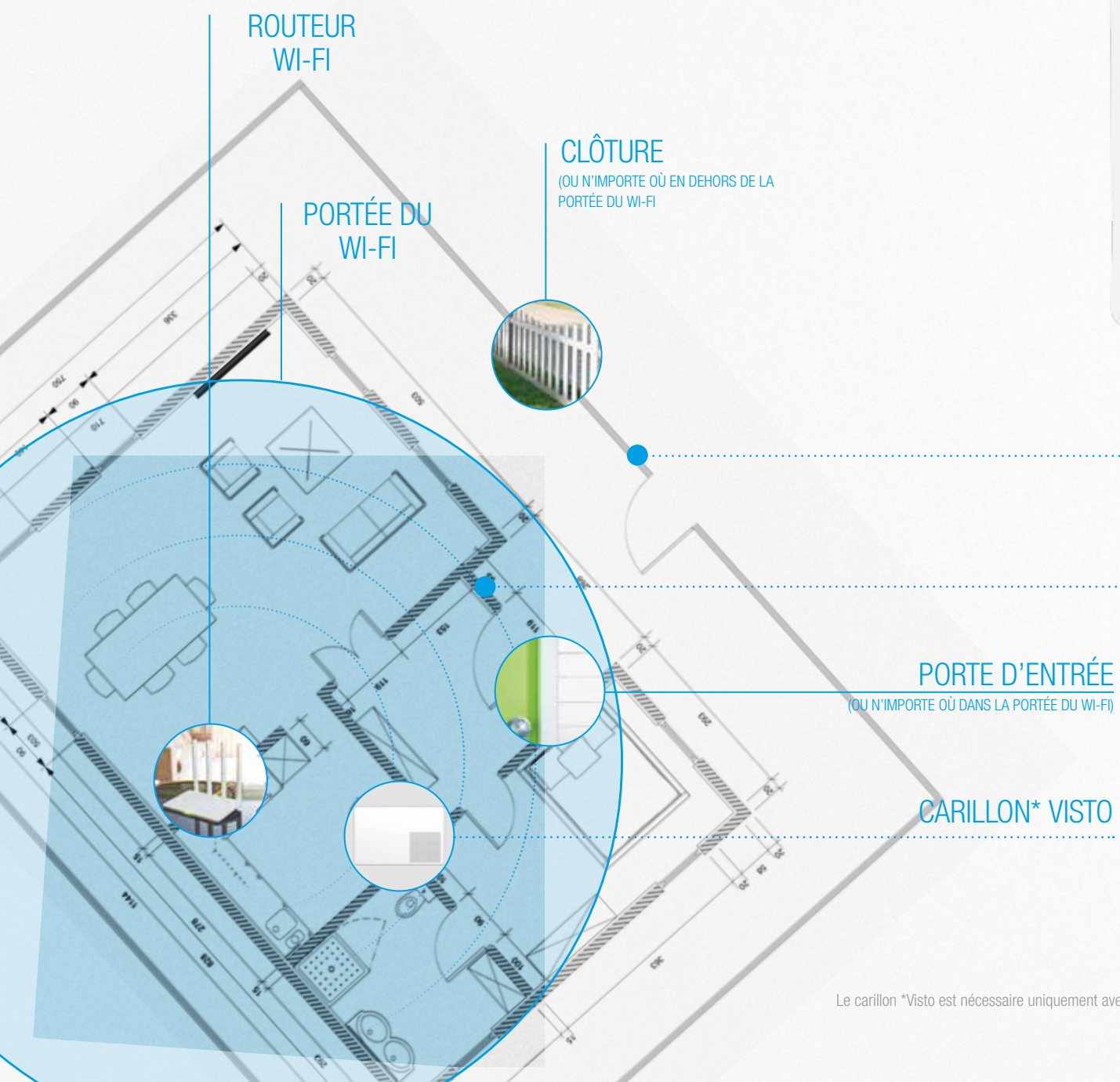
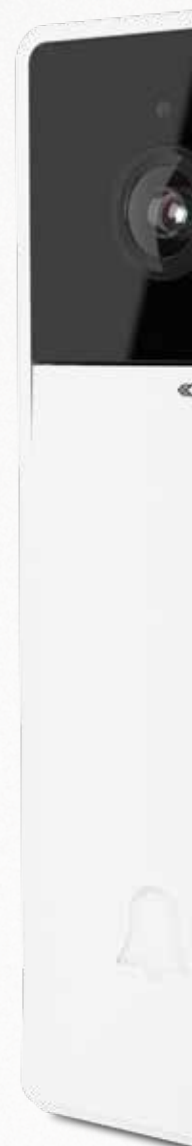
Comelit Visto





Plusieurs besoins, plusieurs solutions.

À l'instar des personnes et des maisons. Visto vous offre la solution la mieux adaptée à vous et à votre maison grâce aux deux kits Wi-Fi (pour les systèmes existants et pour les nouvelles installations) ainsi qu'une solution filaire (Visto2).



Le carillon *Visto est nécessaire uniquement avec Visto2

VISTO2

LA SOLUTION FILAIRE QUI VOUS PERMET DE CONNECTER VOTRE VISTO À VOTRE ROUTEUR MÊME S'IL EST HORS DE PORTÉE WI-FI

Le Visto 2 est relié au carillon Visto par les 2 fils existants tandis que le carillon communique avec votre réseau via Wi-Fi ou Ethernet. Ce système permet d'installer Visto hors de portée de votre Wi-Fi.



2 FILS



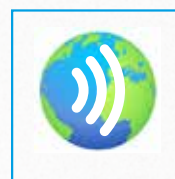
CARILLON VISTO



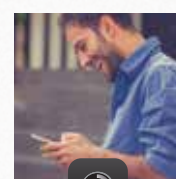
WI-FI OU ETHERNET



ROUTEUR WI-FI



WEB

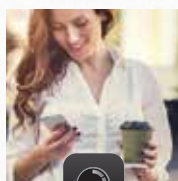


VISTO APP

VISTOWI-FI

LE MODÈLE WI-FI QUI S'INSTALLE DANS LES LIMITES DE PORTÉE WI-FI

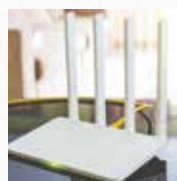
Le WiFi Visto est alimenté par deux fils provenant de votre sonnette existante et l'alimentation électrique lui étant reliée. Il envoie ensuite les données et le signal de communication via WiFi afin de connecter votre dispositif portable pour faciliter la communication.



VISTO APP



WEB



ROUTEUR WI-FI



WI-FI





Pour votre maison.



SACHEZ QUI EST DERRIÈRE VOTRE PORTE



RÉPONDEZ SANS DEVOIR INTERROMPRE VOS ACTIVITÉS



PACK PROTECTION



SURVEILLEZ VOS ENFANTS SE TROUVANT DANS UNE AUTRE PIÈCE



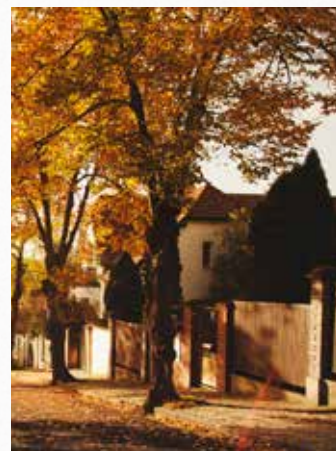
ALERTE DÉTECTION DE MOUVEMENTS



REGARDEZ CE QUE FAIT VOTRE ANIMAL DE COMPAGNIE



PRÉSERVEZ LA SÉCURITÉ DE VOS PROCHES



SÉCURITÉ DU VOISINAGE





Pour votre activité.



PROTECTION DU PERSONNEL ET DES CLIENTS



NE PERDEZ PAS DE CLIENTS SI VOUS VOUS ABSENTEZ 5 MINUTES



PROTECTION DES MARCHANDISES



CONTRÔLE DES PARKINGS DE STATIONNEMENT



LA SÉCURITÉ PENDANT LA NUIT



CONTRÔLE DES CLIENTS



COMPOSÉS MULTI BÂTIMENTS



UTILISEZ-LE COMME POINT D'AIDE



VISTO. ENJOY THE SMART LIFE





Nous sommes à votre écoute.

Comelit développe des systèmes de contrôle d'accès de qualité depuis plus de 60 ans. Nous nous attachons au moindre détail durant la phase de conception afin de créer un produit en mesure de traduire notre philosophie faite de passion, de technologie et de design.

UN CONCENTRÉ DE DESIGN À L'ÉTAT PUR.

Les produits Comelit se distinguent par leur style unique et original, caractérisé par l'utilisation de matériaux à la pointe de la technologie, aux lignes épurées, aux formes essentielles et aux coloris d'avant-garde.

CAR IL EST SOUMIS À DES TESTS RÉELS EN LABORATOIRE.

Visto est soumis à de nombreux tests rigoureux en laboratoire : chaleur, eau, pression et résistance ; cette dernière garantit plus de 125 000 utilisations pendant sa durée de vie utile.

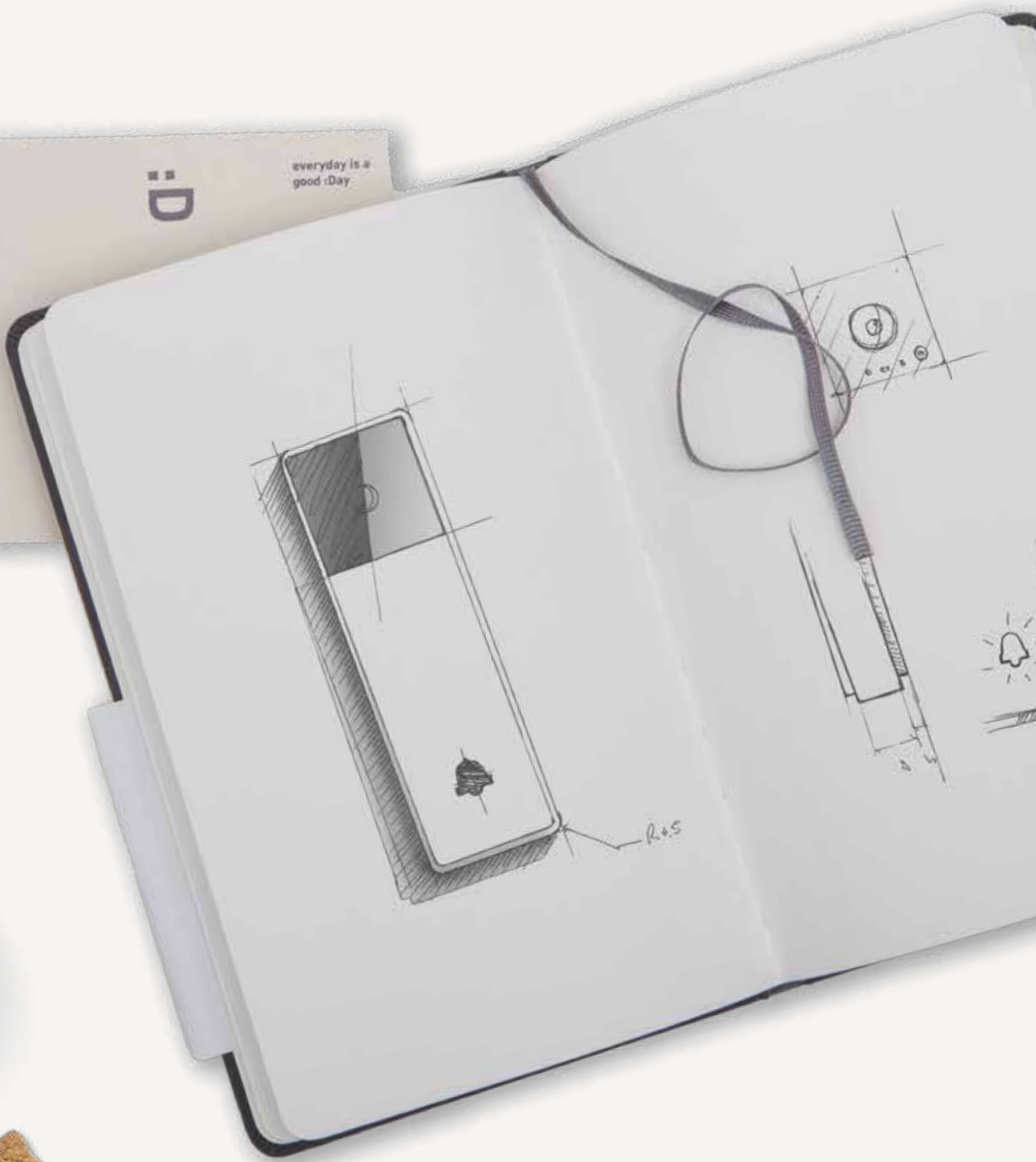


CONTRÔLEZ PERSONNELLEMENT COMMENT NOUS TESTONS LA QUALITÉ DE NOS PRODUITS
ET DANS QUELLE MESURE NOUS SOMMES ATTENTIFS À LEUR DESIGN.

VISTO. ENJOY THE SMART LIFE



D E S I G N
M I L A N O





Accessoires.

FACADE DE COULEUR

Des Façades en Argents Brun et Blanc Nuage (et, bien évidemment, en Noir Graphite si vous avez besoin de la remplacer) pour coordonner Visto à l'extérieur de votre domicile.



CARILLON SANS FIL

Pour les logements et les lieux de travail n'ayant pas de câbles ou si vous souhaitez ajouter des carillons supplémentaires dans des pièces ou à des étages éloignés du carillon d'entrée principale. Fonctionne avec 2 piles AA (non incluses).

ÉQUERRES DE FIXATION

Vous êtes en train de remplacer votre ancienne sonnette : ces équerres de fixation sont disponibles en version horizontale et verticale et peuvent être repliées pour trouver facilement l'angle de vision optimal pour la caméra.



PLAQUE D'ADAPTATION

Plaque pour l'installation de la cloche intelligente Visto sur les boîtes encastrées existantes avec l'interaxe de 83,5 mm, en polycarbonate, couleur blanche.

Kits.



KIT VISTO code KITVISTO

Le kit Visto utilise l'énergie électrique du transformateur de sonnette existant ou l'alimentation électrique (12-20 Vca ou 12-33 Vcc). Livré avec l'adaptateur pour s'interfacer avec votre carillon de votre sonnette existante. Visto se connecte simplement à votre réseau Wi-Fi en utilisant l'APP à télécharger gratuitement.



KIT VISTO AVEC CARILLON code KITVISTO/C

Le kit Visto avec carillon est l'idéal pour les installations sans transformateur adapté ou alimentation électrique. Le kit est livré avec l'unité d'alimentation électrique et un carillon sans fil. Visto se connecte simplement à votre réseau Wi-Fi en utilisant l'APP à télécharger gratuitement.



KIT VISTO 2 code KITVISTO2

Le kit Visto 2 est l'idéal lorsque la couverture Wi-Fi est trop faible pour supporter la connexion. Le carillon fourni est connecté par câble ou Wi-Fi à votre routeur et l'unité Visto est connectée au carillon via 2 fils.





Stockage sur Cloud.

Lorsque vous vous abonnez au Visto Cloud Storage, vous êtes en mesure d'enregistrer tout ce qui se passe à l'intérieur et à l'extérieur de votre domicile ou de votre lieu de travail.

RIEN NE PEUT PLUS VOUS ÉCHAPPER.

Enregistrez des vidéos en continu pendant 30 jours maximum dans le Cloud, au cas où quelque chose se produirait.

ÉCLAIREZ LES CHEMINS.

Avec l'app Visto, vous pouvez éclairer les zones qui vous enverront des alertes lorsque quelqu'un ou quelque chose passe.





Des questions ?

EST-IL NÉCESSAIRE DE CHANGER MON TRANSFORMATEUR OU L'ALIMENTATION ÉLECTRIQUE ?

Non, dans la plupart des cas, vous pouvez utiliser le transformateur existant ou l'alimentation électrique. Les transformateurs ayant une tension de 12 Vca à 20 Vca conviennent, tout comme l'alimentation électrique ayant une tension de 12 Vcc à 33 Vcc.

QUELLE EST LA CONSOMMATION ÉLECTRIQUE DE VISTO ?

Visto consomme 6 Watts

PUIS-JE UTILISER LE CARILLON DE SONNETTE EXISTANT ?

Oui, vous pouvez utiliser la sonnette/sonnerie existante. Pour tout complément d'information, consultez le manuel.

AI-JE BESOIN D'UNE CONNEXION INTERNET MOBILE ?

Oui, vous avez besoin d'une connexion internet 3G « normale » ou supérieure en mesure de répondre aux appels provenant du poste externe Visto.

DOIS-JE PERCER DES TROUS ?

Non, il n'est généralement pas nécessaire de modifier l'installation d'origine. **Visto** a été conçu pour utiliser l'équipement existant (transformateurs et carillons). Le câblage de la sonnette existante peut être également réutilisé.



Préférez-vous faire installer votre Visto ?



Nous savons que vous avez mieux à faire pendant le week-end comme, par exemple, regarder un match de football contre vos éternels adversaires ou bien vous n'êtes pas trop habile avec des tournevis et des câbles et ne souhaitez pas vous tracasser en l'installant personnellement ? Veuillez nous contacter pour trouver un installateur professionnel Visto en mesure d'installer et de programmer en un clin d'œil et en bonne et due forme votre toute nouvelle sonnette vidéo ou votre caméra.





Spécifications.

SPÉCIFICATIONS TECHNIQUES DES SONNETTES

	VISTO WI-FI	VISTO 2
		
SPÉCIFICATIONS PRINCIPALES		
Type	Platine extérieure monobloc	Platine extérieure monobloc
Type de finition	Plastique	Plastique
Installation audio/vidéo	Oui	Oui
Montée en saillie	Oui	Oui
Caméra	Couleur	Couleur
Angle de visée en diagonale (°)	170	170
Encodage vidéo	H.264	H.264
Type de capteur	CMOS 1/4"	CMOS 1/4"
Éclairage minimal couleur (lux)	2	2
Éclairage minimal noir et blanc (lux - led IR ON)	0	0
Taille de l'objectif (mm)	1,6	1,6
Alimentation	12-20 Vca / 12-33 Vcc	12-24 Vca/ 48 Vcc
LED de signalisation	Oui	Oui
Boutons d'appel	1	1
Nbre total de boutons	1	1
Température de service (° C)	-25 +55	-25 +55
Humidité de service HR max (%)	75	75
Indice de protection IP	IP54	IP54
CARACTÉRISTIQUES LOGICIEL/FIRMWARE		
Analyse vidéo	Détection de mouvements	Détection de mouvements
Contrôle à distance par mobile	App Comelit Visto (Android, iOS)	App Comelit Visto (Android, iOS)
Notification push	Oui	Oui
Pixels caméra (H x V)	SD (320x192) / HD (1280 x 720)	SD (320x192) / HD (1280 x 720)
FONCTIONS		
Fonction bouton à clé	Oui	Oui
CARACTÉRISTIQUES DU MATÉRIEL		
Boîtier personnalisable	Oui	Oui
DONNÉES GÉNÉRALES		
Hauteur du produit (mm)	136	136
Largeur du produit (mm)	47	47
Profondeur du produit (mm)	32	32
Couleur du produit	Noir graphite RAL9011	Noir graphite RAL9011
CARACTÉRISTIQUES AUDIO/VIDÉO		
Type d'audio	Communication bidirectionnelle en full duplex, annulateur d'écho, réducteur de bruit	Communication bidirectionnelle en full duplex, annulateur d'écho, réducteur de bruit
Enregistrement vidéo	Local et Cloud	Local et Cloud

SPÉCIFICATIONS TECHNIQUES DE LA CAMÉRA

	VISTOCAM	VISTOCAM/E
		
SPÉCIFICATIONS PRINCIPALES		
Type	Caméra interne	Caméra externe
Type de finition	Plastique	Aluminium
Installation audio/vidéo	Oui	Oui (microphone optionnel)
Montée en saillie	Oui, + base bureau et suspension au plafond	Oui
Caméra	Couleur	Couleur
Angle de visée en diagonale (°)	170	108
Encodage vidéo	H.264	H.264
Fréquence d'image	25 images par seconde	25 images par seconde
Type de capteur	CMOS 1/4"	CMOS 1/4"
Sensibilité (lux)	0 (LED IR on)	0 (LED IR on)
Taille de l'objectif (mm)	1,6	1,6
Alimentation	12 Vcc	12 Vcc
LED de signalisation	Non	Non
Température de service (° C)	+5 +40	-10 +50
Indice de protection IP	-	IP65
CARACTÉRISTIQUES LOGICIEL/FIRMWARE		
Analyse vidéo	Détection de mouvements	Détection de mouvements
Contrôle à distance par mobile	App Comelit Visto (Android, iOS)	App Comelit Visto (Android, iOS)
Notification push	Oui	Oui
Pixels caméra (H x V)	SD (320x192) / HD (1280 x 720)	VGA (640 x 480) / HD (1280 x 720)
FONCTIONS		
Principales fonctions	Détection de mouvements	Détection de mouvements
CARACTÉRISTIQUES DU MATÉRIEL		
Nbre LEDs IR / Distance max. (m)	5 mètres (2 LEDS infrarouges)	24 mètres (24 LEDS infrarouges)
Boîtier personnalisable	Non	Non
Wi-Fi	Oui	Oui
Réseau LAN	Non	Interface RJ45
DONNÉES GÉNÉRALES		
Hauteur du produit (mm)	136	75
Largeur du produit (mm)	47	76
Profondeur du produit (mm)	32	110
Poids (g)	250	310
Couleur du produit	Blanc RAL9003	Noir RAL9011
CARACTÉRISTIQUES AUDIO/VIDÉO		
Type d'audio	Communication bidirectionnelle en full duplex, annulateur d'écho, réducteur de bruit	Microphone externe en option
Enregistrement vidéo	Local et Cloud	Local et Cloud
SPÉCIFICATIONS ÉLECTRIQUES		
Absorption max. (W)	6	12



POUR PLUS D'INFOS :
<http://vistodoorbell.com>



www.comelitgroup.com

