

# Switch.



 **Comelit**<sup>®</sup>  
Immotec







# SWITCH

La platine monobloc est à la fois sobre et séduisante, en accord parfait avec l'architecture contemporaine. Elle résume à elle seule toutes les exigences et les possibilités d'une installation simple et flexible.



# ROBUSTE

Dessinée en Italie et réalisée en **acier inox 316 brossé** qui lui assure longévité et résistance, la platine Switch permet de créer une infinité de solutions. De **1 à 33 boutons** répartis sur **1, 2 ou 3 colonnes**, avec un boîtier à encastrer ou en saillie (à commander séparément), afin de s'adapter à toutes les solutions possibles.

La plaque, **avec ses 2,5 mm d'épaisseur**, est l'une des plus fines de toute la catégorie et aucun élément ne dépasse, afin de rendre le tout encore plus harmonieux, sans renoncer toutefois à la simplicité du changement des étiquettes porte-noms.












# POLYVALENTE

La même façade s'adapte aux **systèmes 2 fils** et aux **systèmes VIP**. Le module HP **audio ou audio/vidéo** est vendu séparément, ce qui permet de convertir une platine audio en une version audio/vidéo en remplaçant tout simplement le module HP.

La platine **Switch** peut être équipée d'accessoires adaptables disposant de modules supplémentaires, comme les **systèmes d'accès Vigik**, la **boucle magnétique** ou des **panneaux supplémentaires** nus sur lesquels graver le nom des appartements ou les numéros de rue.



1621 

1621VC 

1622 

1622VC 

1682 

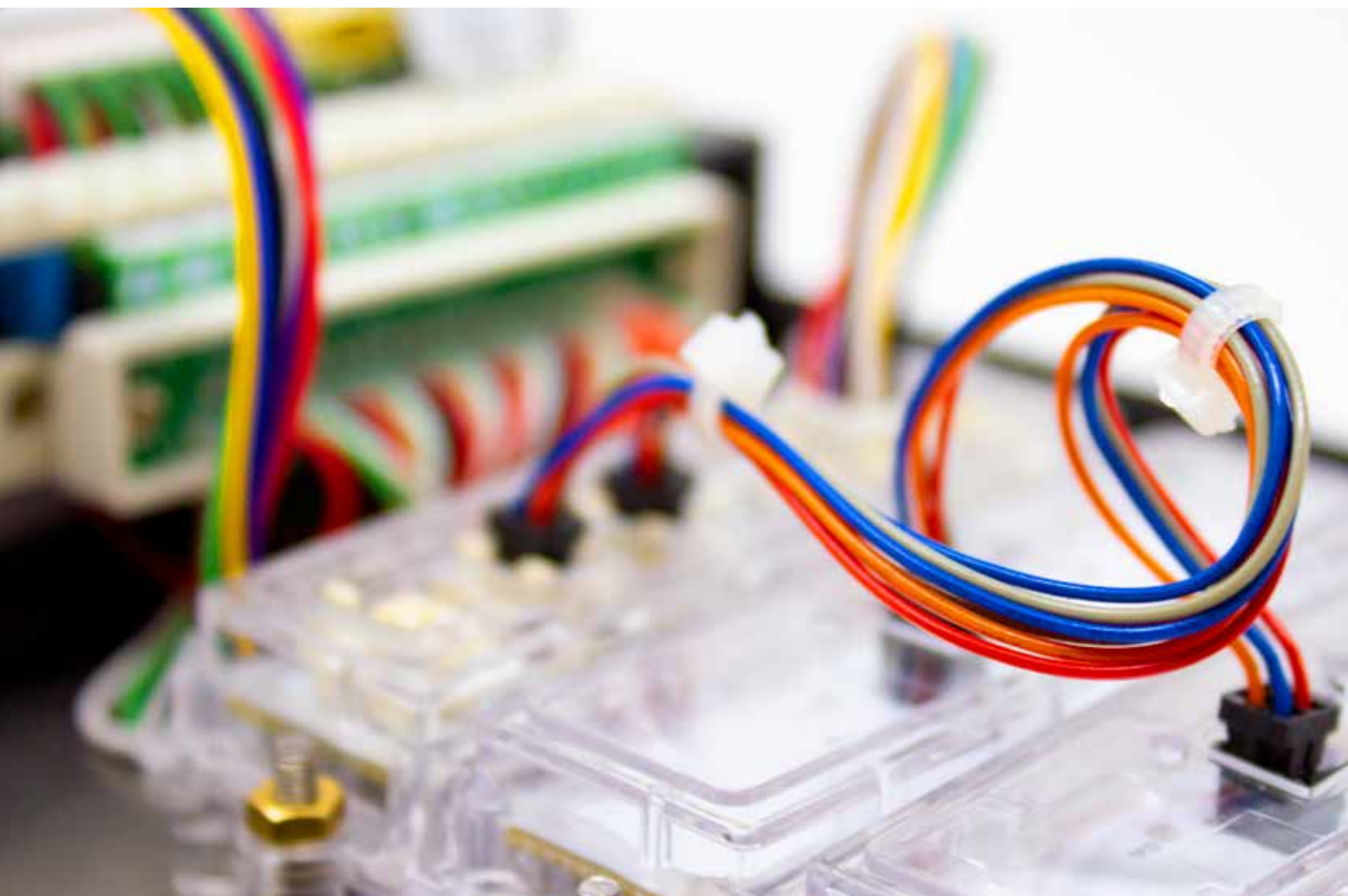
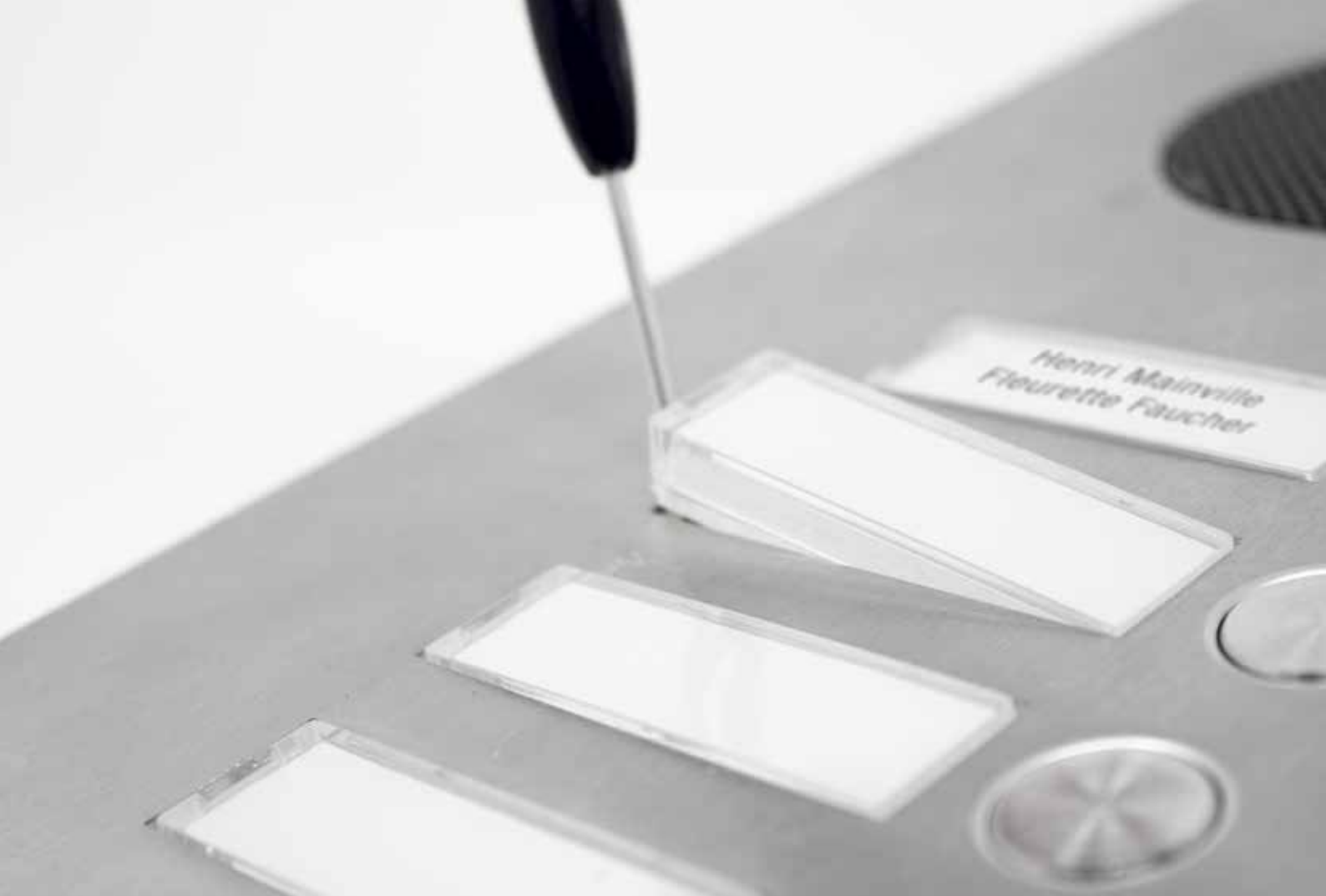
1682HVC 

4680C 

4681 

4682HD 







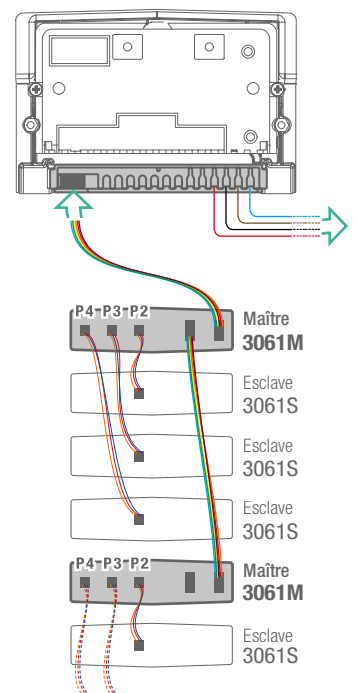


# SIMPLE

La platine Switch présente des boutons (réf. **3061M** et **3061S**) conçus et réalisés par nos soins, déjà montés et câblés, ne nécessitant aucune autre intervention.

Le bouton 3061 fonctionne pour tous les **systèmes 2 fils** et **VIP** comme bouton **maître (M)** et il permet de coupler au maximum trois boutons **esclave (S)** et d'ainsi réaliser l'extension à travers d'autres boutons maître et leurs boutons esclave correspondants. Le bouton est en acier inox, un gage de qualité et de longévité. Le design est particulièrement soigné de sorte que le composant installé ne dépasse pas de la platine tout en laissant la possibilité de changer l'étiquette porte-noms par l'avant sans devoir démonter ou ouvrir la platine.

★  
**BREVET  
DÉPOSÉ**  
★



→ être connecté



- Platine audio et audio/vidéo en acier inox AISI 316.
- Surface finition brossée.
- Disponible dans les versions de 1 à 33 boutons.
- Boutons d'appel smart (3061M - 3061S).
- Indice de protection IK08.
- Messages vocaux et signalisations lumineuses à led rouge.
- Platine à compléter avec un module audio ou audio/vidéo en fonction du câblage.
- Boutons smart déjà connectés entre eux et disposant d'étiquettes porte-noms qu'il sera possible de remplacer une fois la platine installée.
- Rétroéclairage des étiquettes à leds blanches.
- Robustesse et longévité.
- Platine extérieure à encastrer ou en saillie.
- Épaisseur de la plaque, 2,5 mm.









Gaetan Langeron

Éric Hétu  
Julie Breton

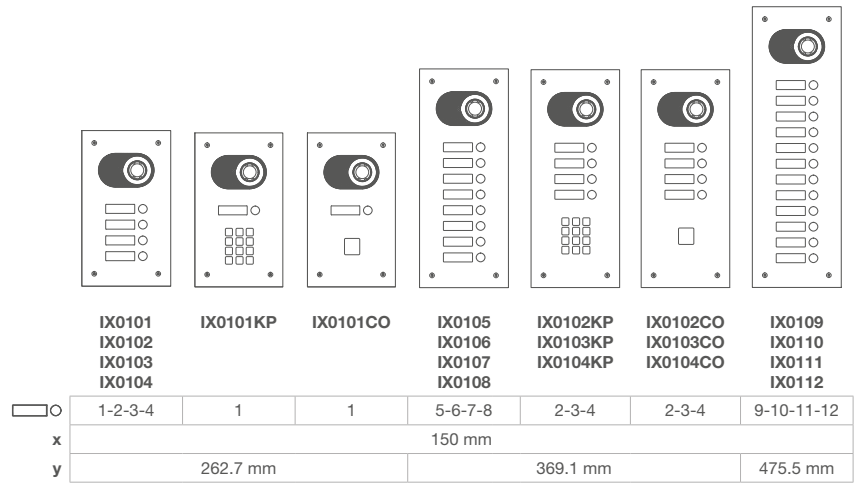
Manon Dastous  
Serge Soucy

Comelit

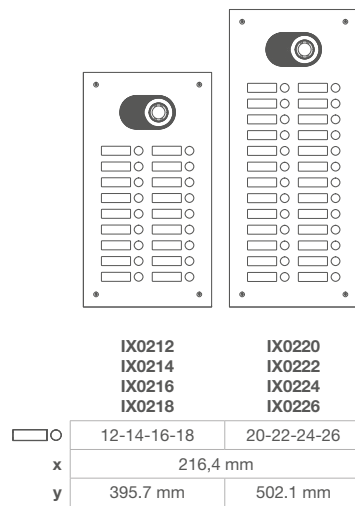




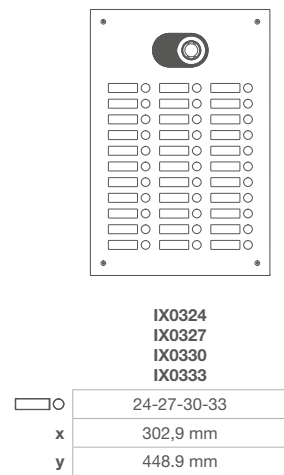
1 COLONNE



2 COLONNES



3 COLONNES



## COMPOSANTS

### FAÇADES



Référence	N. Boutons	N. Colonnes	Dimensions	Boîtiers à encastrer	Boîtiers en saillie
<b>IX0101</b>	1	1	262,7x150x2,5 mm	IX9150	IX9160
<b>IX0102</b>	2	1	262,7x150x2,5 mm	IX9150	IX9160
<b>IX0103</b>	3	1	262,7x150x2,5 mm	IX9150	IX9160
<b>IX0104</b>	4	1	262,7x150x2,5 mm	IX9150	IX9160
<b>IX0105</b>	5	1	369,1x150x2,5 mm	IX9151	IX9161
<b>IX0106</b>	6	1	369,1x150x2,5 mm	IX9151	IX9161
<b>IX0107</b>	7	1	369,1x150x2,5 mm	IX9151	IX9161
<b>IX0108</b>	8	1	369,1x150x2,5 mm	IX9151	IX9161
<b>IX0109</b>	9	1	475,5x150x2,5 mm	IX9152	IX9162
<b>IX0110</b>	10	1	475,5x150x2,5 mm	IX9152	IX9162
<b>IX0111</b>	11	1	475,5x150x2,5 mm	IX9152	IX9162
<b>IX0112</b>	12	1	475,5x150x2,5 mm	IX9152	IX9162
<b>IX0212</b>	12	2	395,7x216,4x2,5 mm	IX9153	IX9163
<b>IX0214</b>	14	2	395,7x216,4x2,5 mm	IX9153	IX9163
<b>IX0216</b>	16	2	395,7x216,4x2,5 mm	IX9153	IX9163
<b>IX0218</b>	18	2	395,7x216,4x2,5 mm	IX9153	IX9163
<b>IX0220</b>	20	2	502,1x216,4x2,5 mm	IX9154	IX9164
<b>IX0222</b>	22	2	502,1x216,4x2,5 mm	IX9154	IX9164
<b>IX0224</b>	24	2	502,1x216,4x2,5 mm	IX9154	IX9164
<b>IX0226</b>	26	2	502,1x216,4x2,5 mm	IX9154	IX9164
<b>IX0324</b>	24	3	448,9x302,9x2,5 mm	IX9155	IX9165
<b>IX0327</b>	27	3	448,9x302,9x2,5 mm	IX9155	IX9165
<b>IX0330</b>	30	3	448,9x302,9x2,5 mm	IX9155	IX9165
<b>IX0333</b>	33	3	448,9x302,9x2,5 mm	IX9155	IX9165

### FAÇADES + CLAVIER ELECTRONIQUE



Référence	N. Boutons	N. Colonnes	Dimensions	Boîtiers à encastrer	Boîtiers en saillie
<b>IX0101KP</b>	1	1	262,7x150x2,5 mm	IX9150	IX9160
<b>IX0102KP</b>	2	1	369,1x150x2,5 mm	IX9151	IX9161
<b>IX0103KP</b>	3	1	369,1x150x2,5 mm	IX9151	IX9161
<b>IX0104KP</b>	4	1	369,1x150x2,5 mm	IX9151	IX9161

### FAÇADES PRÉDISPOSÉE TÊTE DE LECTURE VIGIK PLATE



Référence	N. Boutons	N. Colonnes	Dimensions	Boîtiers à encastrer	Boîtiers en saillie
<b>IX0101CO</b>	1	1	262,7x150x2,5 mm	IX9150	IX9160
<b>IX0102CO</b>	2	1	369,1x150x2,5 mm	IX9151	IX9161
<b>IX0103CO</b>	3	1	369,1x150x2,5 mm	IX9151	IX9161
<b>IX0104CO</b>	4	1	369,1x150x2,5 mm	IX9151	IX9161



## MODULES COMPATIBLES

1621	<p><b>UNITÉ AUDIO SIMPLEBUS 2W AVEC LED SÉRIE IKALL</b>            HP-Micro pour système 2 fils avec bornier et gestion de la phonie avec rattrapage automatique de l'écho, haut-parleur étanche, micro à électret et volume du haut-parleur réglable par l'avant. Équipé de microprocesseur et DIP SWITCH à 8 positions pour la programmation des appels résidents. Fonction électronique ouvre-porte (3A), plus relais contacts C, NF, NO de 10A. Entrées ouvre-porte temporisées et indication de porte ouverte. Compatible avec l'alimentation art. 1210. Dimensions : 102x55x38 mm.</p>	②
1621VC	<p><b>UNITÉ A/V COULEURS SIMPLEBUS 2W IKALL CAMÉRA DÉPORTÉE</b>            HP-Micro pour système 2 fils avec bornier et gestion de la phonie avec rattrapage automatique de l'écho, haut-parleur étanche, micro à électret et volume du haut-parleur réglable par l'avant. Permet d'utiliser la caméra PAL couleurs extérieure. Équipé de microprocesseur et DIP SWITCH à 8 positions pour la programmation des appels résidents. Fonction électronique ouvre-porte (3A), plus relais contacts C, NF, NO de 10A. Entrées ouvre-porte temporisées et indication de porte ouverte. Compatible avec l'alimentation art. 1210. Dimensions : 102x55x38 mm.</p>	②
1622	<p><b>GROUPE HP-MICRO SIMPLEBUS</b>            Groupe HP-micro pour système Simplebus équipé d'un bornier de raccordement. Système numérique de gestion de la fonction phonique avec rattrapage automatique d'écho, haut-parleur étanche et micro à électret, volume du haut-parleur réglable. Équipé de microprocesseur et DIP SWITCH à 8 positions pour la programmation des codes d'appel. Alimentation 33Vcc par Art. 1595. Fonction électronique ouvre-porte (3A) et relais à contact 10A. À insérer dans les platines. Compatible avec toutes les fonctionnalités et produits SBTOP. Permet l'adressage d'appel jusqu'à 120000 codes. Entrées ouvre-porte temporisées et indication de porte ouverte. Dimensions : 102x55x38 mm.</p>	
1622VC	<p><b>MODULE HP-MICRO POUR CAMÉRA DÉPORTÉE COULEUR SIMPLEBUS</b>            Module permettant la modulation et l'envoi du signal vidéo couleur sur la colonne. Il prévoit, en entrée, le signal vidéo composite d'une caméra couleur. Alimentation : 12V CA. Dimensions : 102x55x35 mm.</p>	
1682	<p><b>UNITÉ AUDIO SYSTÈME VIP</b>            Groupe audio-vidéo pour système ViP avec bornier de raccordement, équipé de caméra avec objectif couleurs orientable par la face avant, éclairage caméra par led. Avec bornier et système numérique de gestion de la fonction phonique avec rattrapage automatique d'écho, haut-parleur à volume réglable. À insérer dans les modules platine Ikall et PIC5. Dimensions : 102x55x38 mm.</p>	
1682HVC	<p><b>MOD.AUDIO POUR CAMERA COULEUR DÉPORTÉE VIP. H264</b>            Groupe audio pour système VIP pré-équipé pour la connexion d'une caméra déportée alimentée en 12 Vcc. Avec bornes de raccordement et système numérique de gestion de la phonie avec rattrapage automatique de l'écho, haut-parleur étanche et micro à électret, volume du haut-parleur réglable par l'avant. Compatible avec le format vidéo H264. Dimensions : 102x55x38 mm.</p>	
4680C	<p><b>GROUPE A/V COULEURS SÉRIE IKALL. SIMPLEBUS</b>            Groupe audio-vidéo pour système Simplebus Couleur avec bornier de raccordement, équipé de caméra CCD grand-angle 1/3" couleurs orientables en face avant, éclairage caméra par leds. Système numérique de gestion de la fonction phonique avec rattrapage automatique d'écho, haut-parleur étanche et micro à électret, volume du haut-parleur réglable. Équipé de microprocesseur et DIP SWITCH à 8 positions pour la programmation des appels résidents. Signalisations audio/visuelles d'aide pour les personnes handicapées, pouvant être activées par programmation. Alimentation 33Vcc par Art. 1595. Fonction électronique ouvre-porte (3A) et contacts relais C, NF, NO de 10A. À insérer dans les modules platine de rue. Compatible avec toutes les fonctionnalités et les produits SBTOP. Permet l'adressage d'appel jusqu'à 120000 résidents. Entrée ouvre-porte temporisée et indication de porte ouverte. Dimensions: 102x55x38 mm.</p>	
4681	<p><b>UNITÉ A/V EN COULEUR IKALL. S2</b>            Groupe audio-vidéo couleurs pour système 2 fils avec bornier et caméra couleurs orientables par l'avant, éclairage caméra par led. Avec bornier et gestion de la phonie avec rattrapage automatique de l'écho, haut-parleur étanche, micro à électret et volume du haut-parleur réglable par l'avant. Équipé de microprocesseur et DIP SWITCH à 8 positions pour la programmation des appels résidents. Signalisations audio/visuelles d'aide pour les personnes handicapées, pouvant être activées par programmation. Fonction électronique ouvre-porte (3A), plus relais contacts C, NF, NO de 10A. Entrée ouvre-porte temporisée et indication de porte ouverte. Compatible avec l'alimentation art. 1210. Dimensions : 102x55x38 mm.</p>	②
4682HD	<p><b>GROUPE AUDIO/VIDÉO COULEUR HD SÉRIE IKALL. VIP</b>            Groupe audio-vidéo pour système VIP avec bornier équipé d'une caméra couleurs. Résolution 1280x720 pixels. Angle de prise de vue 110° (H) - 80° (V). Éclairage caméra par led. Avec bornier et système numérique de gestion de la phonie avec rattrapage automatique d'écho, haut-parleur étanche, micro à électret, volume du haut-parleur réglable par l'avant. Signalisations audio/visuelles d'aide pour les personnes handicapées, pouvant être activées par programmation. En version standard, le groupe audio-vidéo est POE mais, au besoin, il est possible d'utiliser l'alimentation art. 1595 (33 VDC). Compatible avec le format vidéo H264. Dimensions: 102x55x38 mm.</p>	





## BOÎTIERS À ENCASTRER POUR FAÇADES



**IX9150** **BOÎTIER À ENCASTRER POUR FAÇADE À 1-2-3-4 BOUTONS**  
Boîtier à encastrer pour platines art. IX0101, IX0102, IX0103 et IX0104 à 1-2-3-4 boutons.  
Dimensions : 124x236,7x56 mm.

**IX9151** **BOÎTIER À ENCASTRER POUR FAÇADE À 5-6-7-8 BOUTONS**  
Boîtier à encastrer pour platines art. IX0105, IX0106, IX0107 et IX0108 à 5-6-7-8 boutons.  
Dimensions : 124x343,1x56 mm.

**IX9152** **BOÎTIER À ENCASTRER POUR FAÇADE À 9-10-11-12 BOUTONS**  
Boîtier à encastrer pour platines art. IX0109, IX0110, IX0111 et IX0112 à 9-10-11-12 boutons.  
Dimensions : 124x449,5x56 mm.



**IX9153** **BOÎTIER À ENCASTRER POUR FAÇADE À 12-14-16-18 BOUTONS**  
Boîtier à encastrer pour platines art. IX0212, IX0214, IX0216 et IX0218 à 12-14-16-18 boutons.  
Dimensions : 190,4x369,7x56 mm.

**IX9154** **BOÎTIER À ENCASTRER POUR FAÇADE À 20-22-24-26 BOUTONS**  
Boîtier à encastrer pour platines art. IX0220, IX0222, IX0224 et IX0226 à 20-22-24-26 boutons.  
Dimensions : 190,4x476,1x56 mm.



**IX9155** **BOÎTIER À ENCASTRER POUR FAÇADE À 24-27-30-33 BOUTONS**  
Boîtier à encastrer pour platines art. IX0324, IX0327, IX0330 et IX0333 à 24-27-30-33 boutons.  
Dimensions : 276,9x422,9x56 mm.

## BOÎTIERS EN SAILLIE POUR FAÇADES



**IX9160** **BOÎTIER POUR FAÇADE À 1-2-3-4 BOUTONS**  
Boîtier en saillie pour platines art. IX0101, IX0102, IX0103 et IX0104 à 1-2-3-4 boutons.

**IX9161** **BOÎTIER POUR FAÇADE À 5-6-7-8 BOUTONS**  
Boîtier en saillie pour platines art. IX0105, IX0106, IX0107 et IX0108 à 5-6-7-8 boutons.

**IX9162** **BOÎTIER POUR FAÇADE À 9-10-11-12 BOUTONS**  
Boîtier en saillie pour platines art. IX0109, IX0110, IX0111 et IX0112 à 9-10-11-12 boutons.



**IX9163** **BOÎTIER POUR FAÇADE À 12-14-16-18 BOUTONS**  
Boîtier en saillie pour platines art. IX0212, IX0214, IX0216 et IX0218 à 12-14-16-18 boutons.

**IX9164** **BOÎTIER POUR FAÇADE À 20-22-24-26 BOUTONS**  
Boîtier en saillie pour platines art. IX0220, IX0222, IX0224 et IX0226 à 20-22-24-26 boutons.



**IX9165** **BOÎTIER POUR FAÇADE À 24-27-30-33 BOUTONS**  
Boîtier en saillie pour platines art. IX0324, IX0327, IX0330 et IX0333 à 24-27-30-33 boutons.





## FAÇADES SUPPLÉMENTAIRES

**IX9100** **FAÇADE VIERGE, BOUTONS SUR 1 COLONNE**  
Façade vierge, finition acier inox pour platines Switch à 1 colonne de boutons.  
Dimensions : 150x129,5x2,5 mm.



**IX9200** **FAÇADE VIERGE, BOUTONS SUR 2 COLONNES**  
Façade vierge, finition acier inox pour platines Switch à 2 colonnes de boutons.  
Dimensions : 216,4x129,5x2,5 mm.

**IX9300** **FAÇADE VIERGE, BOUTONS SUR 3 COLONNES**  
Façade vierge, finition acier inox pour platines Switch à 3 colonnes de boutons.  
Dimensions : 302,9x129,5x2,5 mm.

**IX9101** **FAÇADE CLAVIER ELECTRONIQUE - 1 COLONNE**  
Façade clavier électronique numérique avec rétroéclairage clavier à leds et finition acier inox pour platines Switch à 1 colonne de boutons. Permet d'actionner des systèmes de fermeture électriques ou d'autres dispositifs.  
Dimensions : 150x129,5x2,5 mm.



**IX9201** **FAÇADE CLAVIER ELECTRONIQUE - 2 COLONNES**  
Façade clavier électronique numérique, rétroéclairage clavier à leds, finition acier inox pour platines Switch à 2 colonnes de boutons. Permet d'actionner des systèmes de fermeture électriques ou d'autres dispositifs.  
Dimensions : 216,4x129,5x2,5 mm.

**IX9301** **FAÇADE CLAVIER ELECTRONIQUE - 3 COLONNES**  
Façade clavier électronique numérique, rétroéclairage clavier à leds, finition acier inox pour platines Switch à 3 colonnes de boutons. Permet d'actionner des systèmes de fermeture électriques ou d'autres dispositifs.  
Dimensions : 302,9x129,5x2,5 mm.

**IX9102** **FAÇADE POUR SIMPLEKEY - 1 COLONNE**  
Façade conçue pour le montage du lecteur Simplekey avec finition acier inox pour platines Switch à 1 colonne de boutons.  
Dimensions : 150x129,5x2,5 mm.



**IX9202** **FAÇADE POUR SIMPLEKEY - 2 COLONNES**  
Façade conçue pour le montage du lecteur Simplekey, avec finition acier inox pour platines Switch à 2 colonnes de boutons.  
Dimensions : 216,4x129,5x2,5 mm.

**IX9302** **FAÇADE POUR SIMPLEKEY - 3 COLONNES**  
Façade conçue pour le montage du lecteur Simplekey, avec finition acier inox pour platines Switch à 3 colonnes de boutons.  
Dimensions : 302,9x129,5x2,5 mm.

**IX9103** **FAÇADE POUR VIGIK - 1 COLONNE**  
Façade conçue pour le montage du lecteur Vigik avec finition acier inox pour platines Switch à 1 colonne de boutons.  
Dimensions : 150x129,5x2,5 mm.



**IX9203** **FAÇADE POUR VIGIK - 2 COLONNES**  
Façade conçue pour le montage du lecteur Vigik, avec finition acier inox pour platines Switch à 2 colonnes de boutons.  
Dimensions : 216,4x129,5x2,5 mm.

**IX9303** **FAÇADE POUR VIGIK - 3 COLONNES**  
Façade conçue pour le montage du lecteur Vigik, avec finition acier inox pour platines Switch à 3 colonnes de boutons.  
Dimensions : 302,9x129,5x2,5 mm.



---

**IX9104** **FAÇADE BOUCLE MAGNÉTIQUE - 1 COLONNE**  
Façade pour platines Switch à 1 colonne de boutons avec boucle magnétique permettant aux déficients auditifs d'écouter la conversation sur la platine extérieure à travers leur propre appareil acoustique (équipé du sélecteur T). Finition acier inox. Dimensions : 150x129,5x2,5 mm.



---

**IX9204** **FAÇADE BOUCLE MAGNÉTIQUE - 2 COLONNES**  
Façade pour platines Switch à 2 colonnes de boutons avec boucle magnétique permettant aux déficients auditifs d'écouter la conversation sur la platine extérieure à travers leur propre appareil acoustique (équipé du sélecteur T). Finition acier inox. Dimensions : 216,4x129,5x2,5 mm.

---

**IX9304** **FAÇADE BOUCLE MAGNÉTIQUE - 3 COLONNES**  
Façade pour platines Switch à 3 colonnes de boutons avec boucle magnétique permettant aux déficients auditifs d'écouter la conversation sur la platine extérieure à travers leur propre appareil acoustique (équipé du sélecteur T). Finition acier inox. Dimensions : 302,9x129,5x2,5 mm.

---

## BOÎTIERS À ENCASTRER POUR FAÇADES SUPPLÉMENTAIRES

---

**IX9156** **BOÎTIER À ENCASTRER FAÇADE ACCESS. 1 COLONNE**  
Boîtier à encastrer pour façade accessoire pour platines à 1 colonne série Switch. Dimensions : 124x110,5x55 mm.



---

**IX9157** **BOÎTIER À ENCASTRER FAÇADE ACCESS. 2 COLONNES**  
Boîtier à encastrer pour façade accessoire pour platines à 2 colonnes série Switch. Dimensions : 190,4x110,5x55 mm.

---

**IX9158** **BOÎTIER À ENCASTRER FAÇADE ACCESS. 3 COLONNES**  
Boîtier à encastrer pour façade accessoire pour platines à 3 colonnes série Switch. Dimensions : 276,9x110,5x55 mm.

---

## BOÎTIERS EN SAILLIE POUR FAÇADES + FAÇADES SUPPLÉMENTAIRES

---

**IX9160A** **BOÎTIER FAÇADE À 1-2-3-4 BOUTONS + ACC**  
Boîtier en saillie accessoire pour platines art. IX0101, IX0102, IX0103 et IX0104 à 1-2-3-4 boutons.



---

**IX9161A** **BOÎTIER FAÇADE À 5-6-7-8 BOUTONS + ACC**  
Boîtier en saillie accessoire pour platines art. IX0105, IX0106, IX0107 et IX0108 à 5-6-7-8 boutons.

---

**IX9162A** **BOÎTIER FAÇADE À 9-10-11-12 BOUTONS + ACC**  
Boîtier en saillie accessoire pour platines art. IX0109, IX0110, IX0111 et IX0112 à 9-10-11-12 boutons.

---

**IX9163A** **BOÎTIER FAÇADE À 12-14-16-18 BOUTONS + ACC**  
Boîtier en saillie accessoire pour platines art. IX0212, IX0214, IX0216 et IX0218 à 12-14-16-18 boutons.



---

**IX9164A** **BOÎTIER FAÇADE À 20-22-24-26 BOUTONS + ACC**  
Boîtier en saillie accessoire pour platines art. IX0220, IX0222, IX0224 et IX0226 à 20-22-24-26 boutons.



---

**IX9165A** **BOÎTIER FAÇADE À 24-27-30-33 BOUTONS + ACC**  
Boîtier en saillie accessoire pour platines art. IX0324, IX0327, IX0330 et IX0333 à 24-27-30-33 boutons.

---

## ACCESSOIRES



**1250U** ADAPTATEUR GROUPE AUDIO OU AUDIO/VIDÉO



**3061M** **BOUTON MAÎTRE AVEC ÉTIQUETTE**  
Bouton maître pouvant être utilisé dans les systèmes numériques 2 fils et ViP, composé d'un porte-étiquette et d'un bouton d'appel de pression en acier. La luminosité de la LED blanche est réglable sur le dos. L'installation est prévue sur des plaques métalliques de 2.5 mm d'épaisseur.



**3061S** **BOUTON ESCLAVE AVEC ÉTIQUETTE**  
Bouton esclave pouvant être utilisé dans les systèmes numériques 2 fils et ViP, composé d'un porte-étiquette et d'un bouton d'appel de pression en acier. La luminosité de la LED blanche est réglable sur le dos. L'installation est prévue sur des plaques métalliques de 2.5 mm d'épaisseur.



**3058** **PORTE-NOMS POUR BOUTON 3061M-3061S-3061A**  
Étiquettes porte-noms pour bouton 3061M - 3061S - 3061A. Emballage de 5 pièces



**3059** FEUILLES D'ÉTIQUETTES POUR 3061M ET PLATINE INOX

## KITS



**KVS2001** **KIT VIDEO SWITCH - MINI MAINS LIBRES 2 FILS**  
Kit vidéophonique comprenant : 1 moniteur série Mini Mains Libres art. 6721W, 1 borne de dérivation art. 1214/2C, 1 borne de fin de ligne art. 1216, 1 alimentation art. 1210, 1 platine série Switch avec 1 bouton art. IX0101 avec son boîtier à encastrer art. IX9150 et 1 groupe audio/vidéo couleurs pour système 2 fils.



**KVS2011** **KIT VIDEO SWITCH - MINI MAINS LIBRES WIFI 2 FILS**  
Kit vidéophonique comprenant : 1 moniteur série Mini Mains Libres Wi-Fi art. 6741W, 1 borne de dérivation art. 1214/2C, 1 borne de fin de ligne art. 1216, 1 alimentation art. 1210, 1 platine série Switch avec 1 bouton art. IX0101 avec son boîtier à encastrer art. IX9150 et 1 groupe audio/vidéo couleurs pour système 2 fils.



**KVS2001KP** **KIT VIDEO SWITCH CLAVIER ELECTRONIQUE - MINI MAINS LIBRES 2 FILS**  
Kit vidéophonique comprenant : 1 moniteur série Mini Mains Libres art. 6721W, 1 borne de dérivation art. 1214/2C, 1 borne de fin de ligne art. 1216, 1 alimentation art. 1210, 1 platine série Switch avec 1 bouton complété d'un clavier électronique art. IX0101KP avec son boîtier à encastrer art. IX9150, 1 adaptateur art. SK9015 et 1 groupe audio/vidéo couleurs pour système 2 fils.



**KVS2011KP** **KIT VIDEO SWITCH CLAVIER ELECTRONIQUE - MINI MAINS LIBRES WIFI 2 FILS**  
Kit vidéophonique comprenant : 1 moniteur série Mini Mains Libres Wi-Fi art. 6741W, 1 borne de dérivation art. 1214/2C, 1 borne de fin de ligne art. 1216, 1 alimentation art. 1210, 1 platine série Switch avec 1 bouton complété d'un clavier électronique art. IX0101KP avec son boîtier à encastrer art. IX9150, 1 adaptateur art. SK9015 et 1 groupe audio/vidéo couleurs pour système 2 fils.



cod.  
8 023903 388299 2G32000851

[www.comelitgroup.com](http://www.comelitgroup.com)



Les marques et dénominations commerciales publiées ici appartiennent à leurs propriétaires.  
Les dimensions des articles illustrés sont fournies à titre indicatif.