

GÉNÉRATEUR DE BROUILLARD ART. FG100F

Compatible avec les systèmes de
vidéoprotection et d'anti-intrusion Comelit.

 **Comelit**[®]
Immotec

www.comelitgroup.com

Le générateur de brouillard Comelit est une nouveauté très efficace contre les tentatives de vol et est conçu pour accroître la protection des zones les plus exposées. Ce dispositif est particulièrement adapté aux habitations, garages, petits commerces et bars grâce à sa petite taille et son design moderne.



100m3 en 35 secondes



Sirène intégrée



Installation simple et sécurisée

Pour éviter les déclenchements intempestifs, il est recommandé de créer un système "d'alarme vérifiée" en confirmant l'activation de l'alarme de la centrale intrusion par un détecteur qui sera attribué au générateur du brouillard. Il est également nécessaire d'utiliser une logique positive (Présence de tension pour activation) afin que le générateur de brouillard ne soit pas déclenché lors d'une panne de courant.

Attention : La cartouche est un article à usage unique ; une fois activée, elle libère la totalité de son contenu et doit être entièrement remplacée (FCAP100).

Si vous ne souhaitez changer que le dispositif mais pas la cartouche, il est possible de l'acquérir avec l'article FG1ACT.

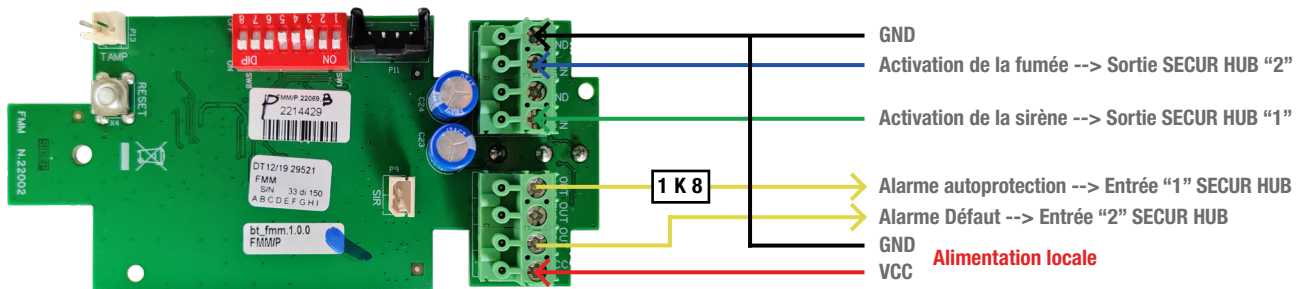
Connexion du générateur FG100F à la centrale SECUR HUB

Paramétrage des Dip-Switch :

Switches	Position	Description
SW-1	ON	Fumée activée par une logique "positive"
SW-2	ON	Sirène activée par une logique "négative"
SW-3	OFF	Logique "appliquer logique négative pour activation"
SW-4	ON ou OFF	Selon la nécessité de gérer le temps d'activation de la sirène ; ON = Temps de la centrale (15 minutes maximum) ; OFF = limité à 60 secondes
SW-5	ON	Activation du sabotage
SW-6	ON	Logique "AND" nécessitant l'activation des deux entrées pour déclencher la génération de fumée
SW-7	ON	LED activée
SW-8	Non utilisé	-

logique positive = présence de courant
logique négative = absence de courant

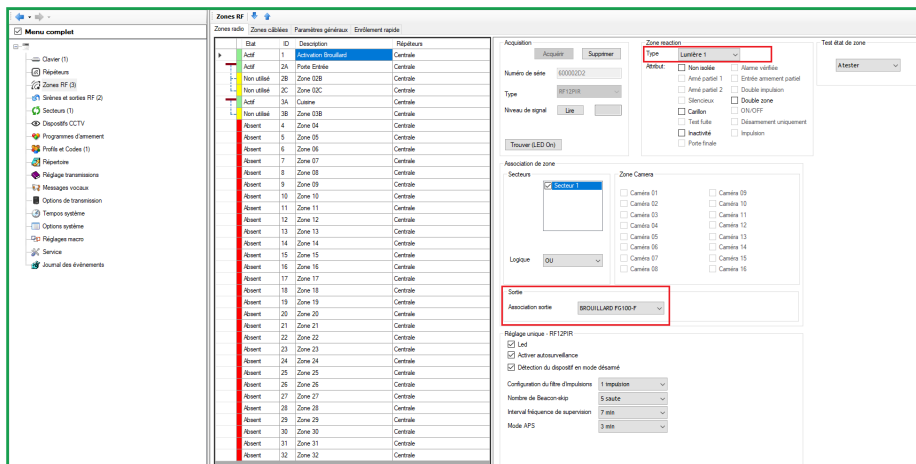
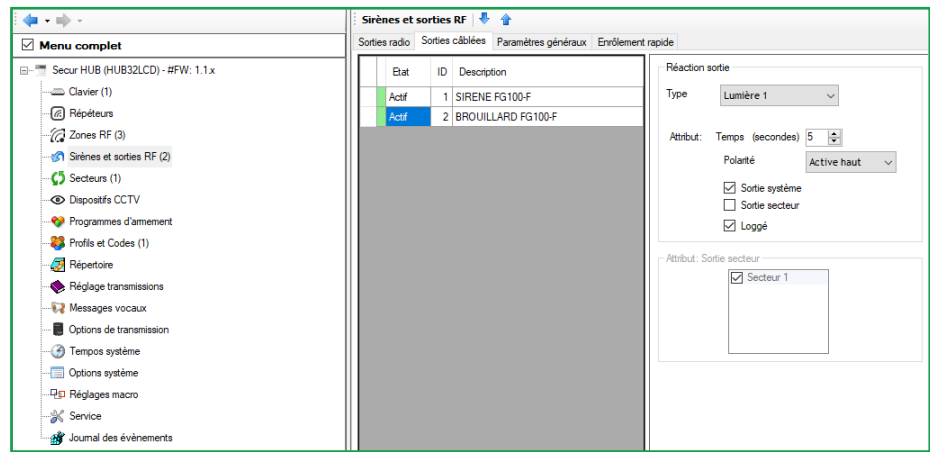
Câblage du FG100F :



Paramétrage de la Secur Hub :

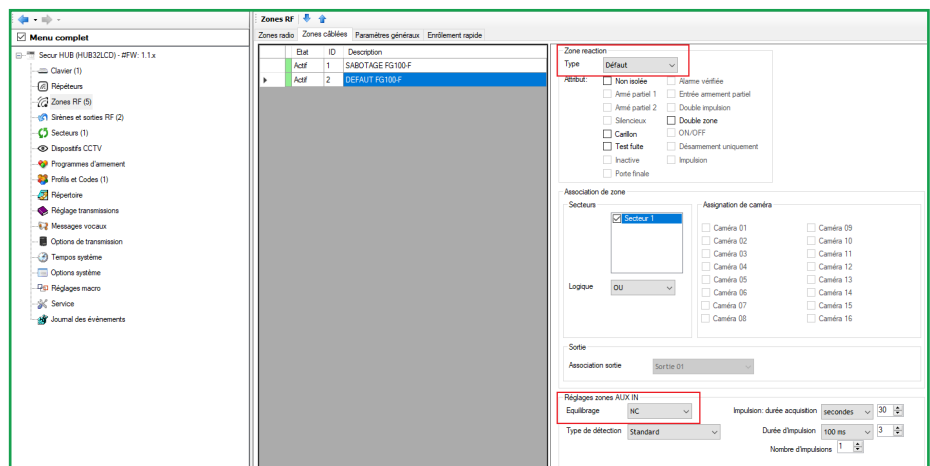
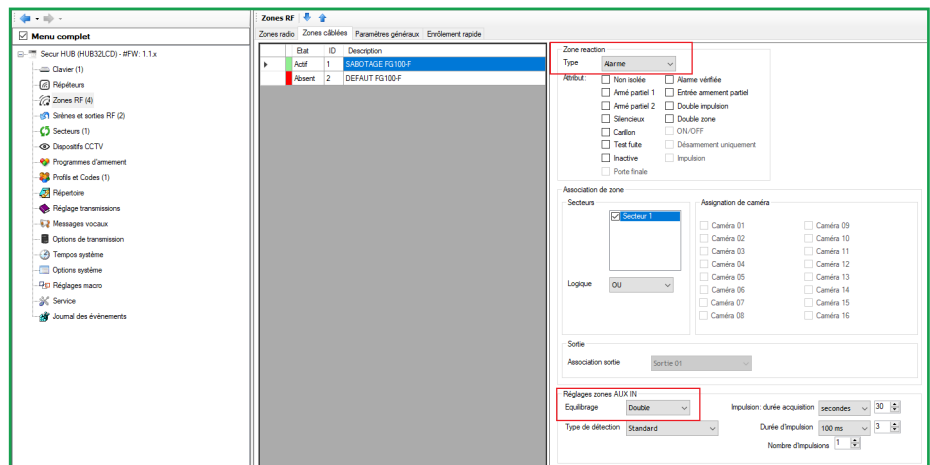
Sortie 1 (comme pour l'alarme générale sans tenir compte de l'alarme de sabotage) :

Sortie 2 (identique à la vérification d'alarme basée sur l'activation d'un détecteur spécifique réservé à la vérification d'alarme) :



Paramètres du détecteur réservé à la "vérification d'alarme" nécessaire pour déclencher l'activation de la fumée (veuillez noter que ce détecteur sera uniquement utilisé pour la vérification d'alarme et qu'il ne fera pas partie des détecteurs utilisables pour la détection d'intrusion) :

Toutes les anomalies provenant du détecteur de fumée (autoprotection/antidétection, défaut général) seront gérées par des entrées dédiées dans le panneau. L'entrée 1 doit être configurée comme alarme avec une double résistance d'équilibrage pour le signal d'autoprotection (et l'ajout d'une résistance de 1K8 ohm); alors que l'entrée 2 doit être configurée comme défaut "NC - Normalement fermé" pour indiquer une condition de défaut "par prêt à être armé".

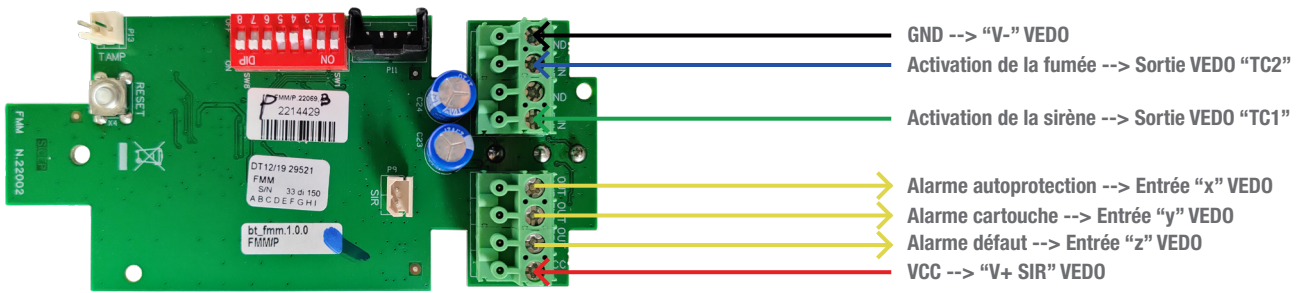


Connexion du générateur FG100F à la centrale VEDO

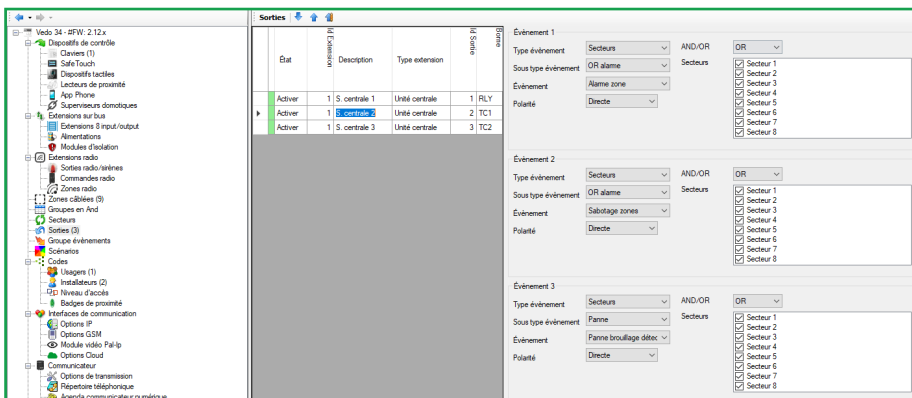
Paramétrage des Dip-Switch :

Switches	Position	Description
SW-1	OFF	Fumée activée par une logique "positive"
SW-2	OFF	Sirène activée par une logique "positive"
SW-3	ON	Logique "appliquer logique positive pour activation"
SW-4	ON ou OFF	Selon la nécessité de gérer le temps d'activation de la sirène ; ON = Temps de la centrale (15 minutes maximum) ; OFF = limité à 60 secondes
SW-5	ON	Activation du sabotage
SW-6	ON	Logique "AND" nécessitant l'activation des deux entrées pour déclencher la génération de fumée
SW-7	ON	LED activée
SW-8	Non utilisé	-

Câblage du FG100F :



Paramétrage de la VEDO :



TC2 (cavalier JP4 en "position TC") déclenchera le générateur de fumée sur la base de la confirmation de l'alarme qui est une détection du capteur situé à proximité du générateur de fumée (sortie réglée comme monostable, temps d'activation : 3 minutes, polarité DIRECT

